

“ -3 ”

“ - ”

:

:

“

-

”

.

.

_____ ;
- . " ,
04.08.2006 . ;
- " - " " "
17.04.2009 .
- ,
20.03.2013 .

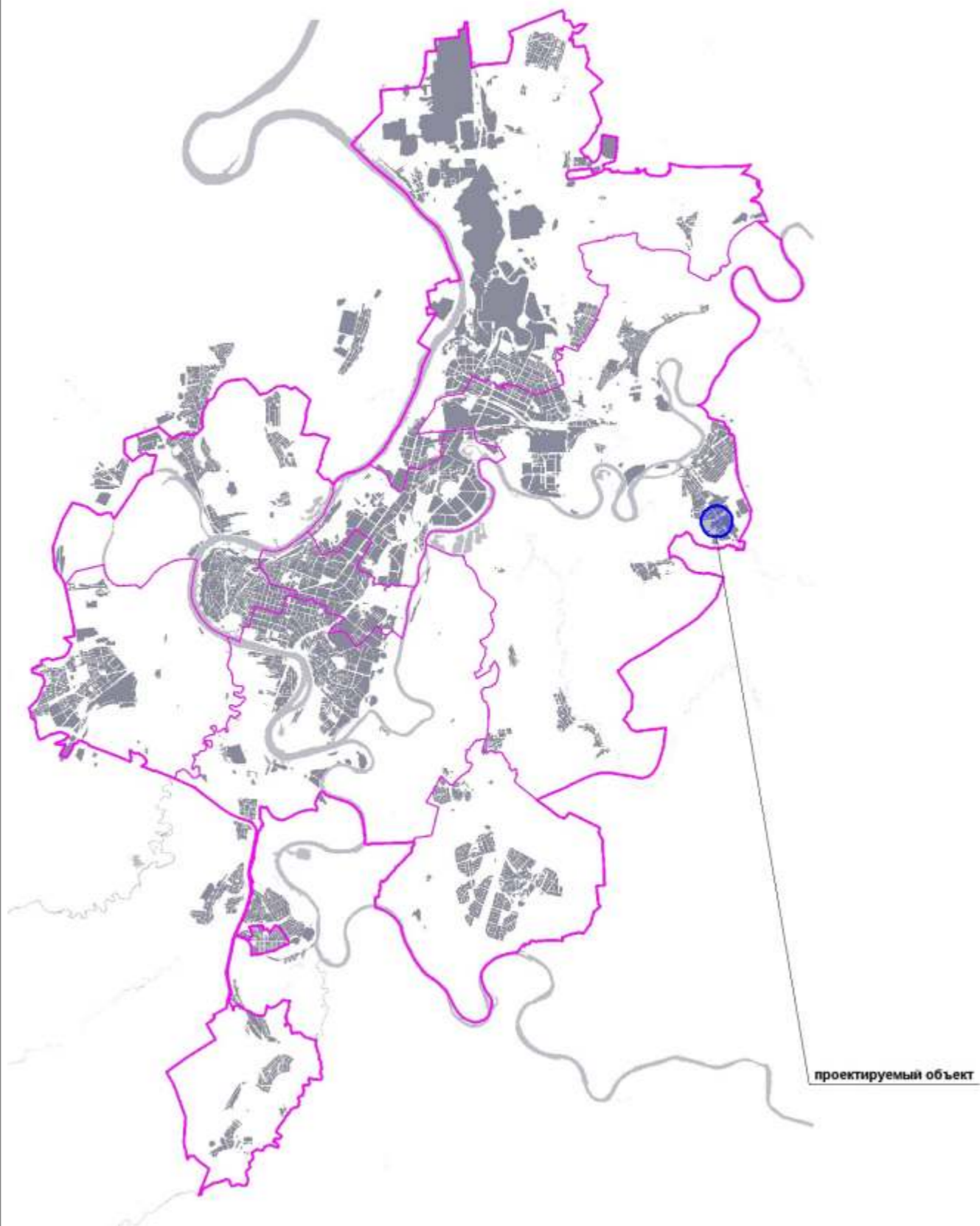
_____ ;
- 42.13330.2011 (2.07.01-89*) .
- 30 – 101 – 98 « ;
».
- 27.02.2003 . 27 «
» (;
« .
»,
153 13.05.2008 . ;
- ,
23.12.2009 . 22/6;
- ,
36/8 27.04.2011 .

_____ ;
- 3260 16.07.2013 .
- 32 22.07.2013 .
- ;
- ;
- « -
».

“ ” .

Схема городского округа город Уфа

Схема расположения элемента планировочной структуры

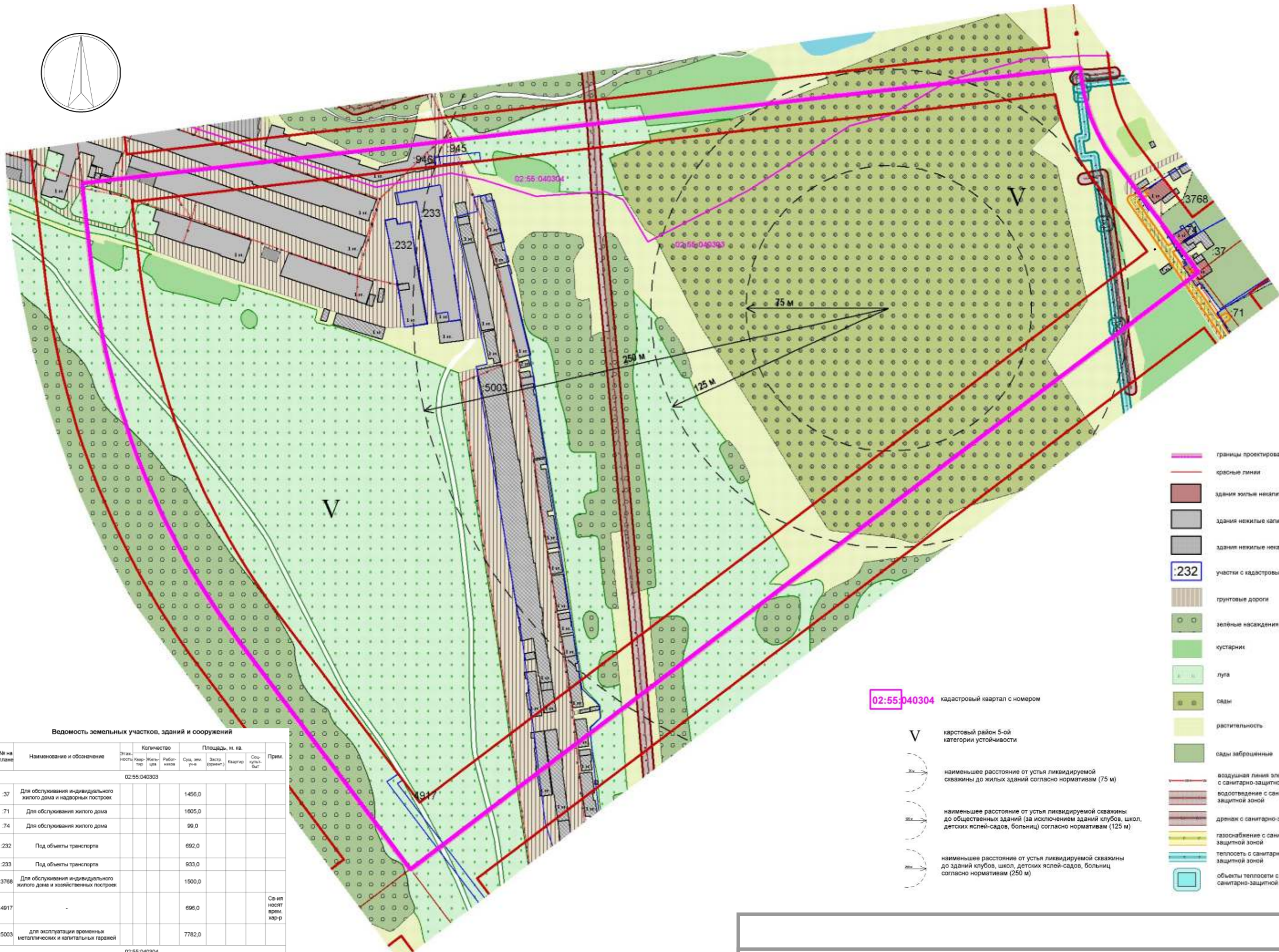


Условные обозначения

— граница разработки проекта планировки

Шахша-ЗД название квартала

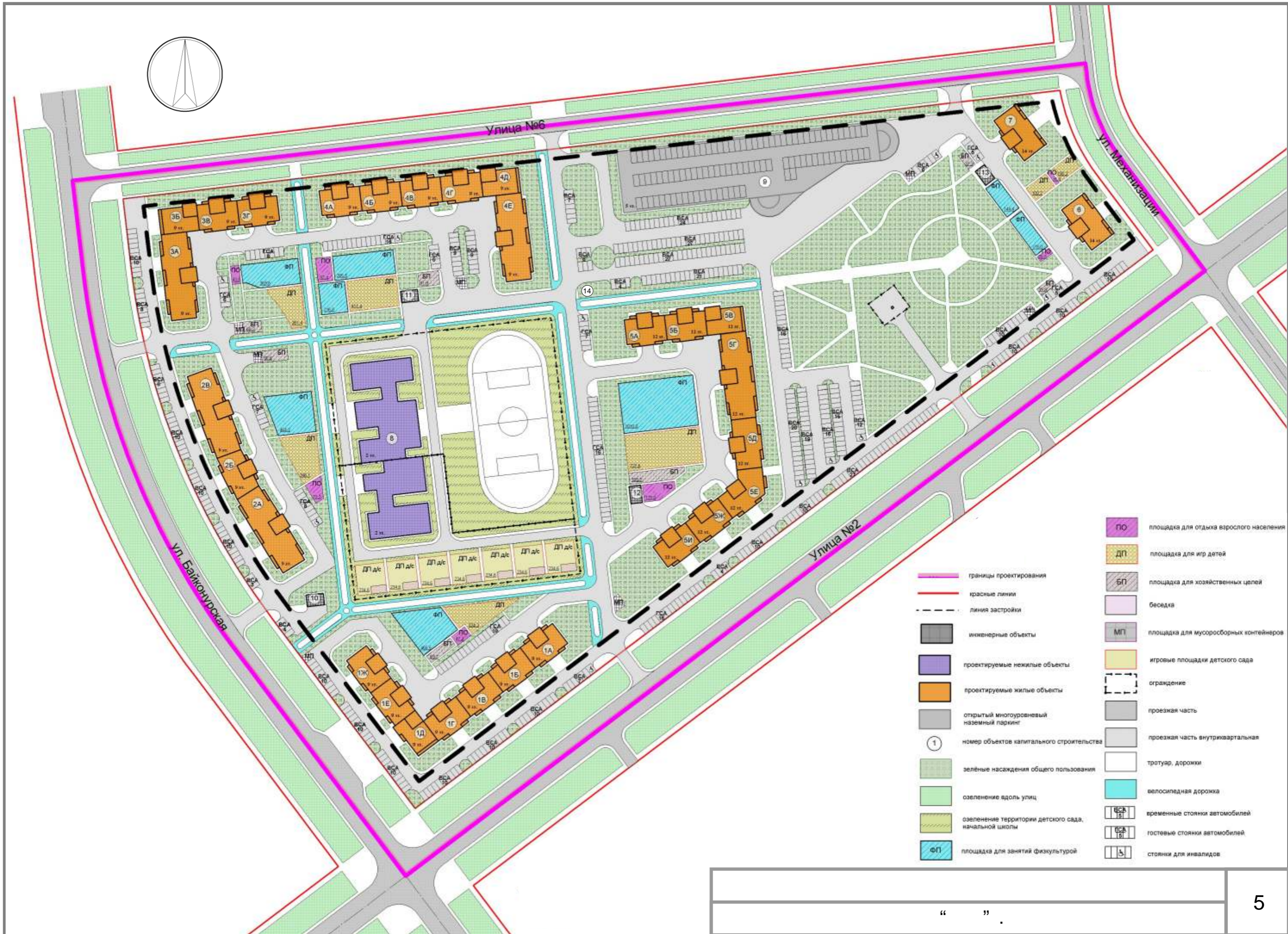
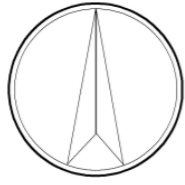
“	”
“	”



№ на плане	Наименование и обозначение	Количество			Площадь, м. кв.			Прим.
		Этажности	Квартал	Работы	Суд. зем. уч-е	Застр. (аренд.)	Каждому	
02:55:040303								
:37	Для обслуживания индивидуального жилого дома и надворных построек				1456,0			
:71	Для обслуживания жилого дома				1605,0			
:74	Для обслуживания жилого дома				99,0			
232	Под объекты транспорта				692,0			
233	Под объекты транспорта				933,0			
3768	Для обслуживания индивидуального жилого дома и хозяйственных построек				1500,0			
4917	-				696,0			Св-ия носят врем. хар-р
5003	для эксплуатации временных металлических и капитальных гаражей				7782,0			
02:55:040304								
945	-				86,0			
946	-				10,0			

02:55:040304 кадастровый квартал с номером

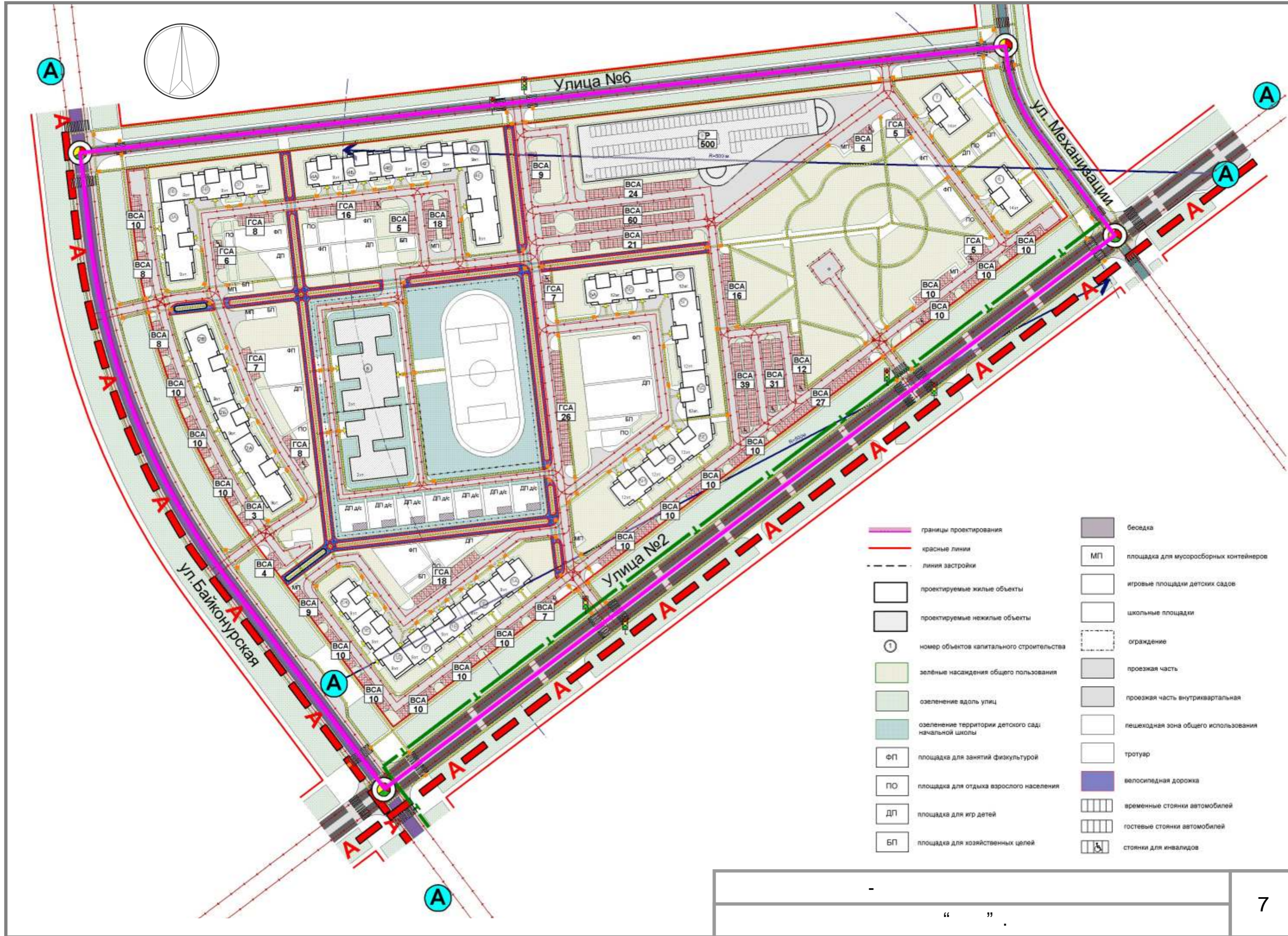
- V карстовый район 5-ой категории устойчивости
- 75 м наименьшее расстояние от устья ликвидируемой скважины до жилых зданий согласно нормативам (75 м)
- 125 м наименьшее расстояние от устья ликвидируемой скважины до общественных зданий (за исключением зданий клубов, школ, детских яслей-садов, больниц) согласно нормативам (125 м)
- 250 м наименьшее расстояние от устья ликвидируемой скважины до зданий клубов, школ, детских яслей-садов, больниц согласно нормативам (250 м)
- границы проектирования
- красные линии
- здания ж/д некапитальные
- здания нежилые капитальные
- здания нежилые некапитальные
- 232 участки с кадастровым номером
- грунтовые дороги
- зеленые насаждения
- кустарник
- луга
- сады
- растительность
- сады заброшенные
- воздушная линия электроосвещения с санитарно-защитной зоной
- водопотведение с санитарно-защитной зоной
- дренаж с санитарно-защитной зоной
- газоснабжение с санитарно-защитной зоной
- теплотеплосеть с санитарно-защитной зоной
- объекты теплотеплосети с санитарно-защитной зоной



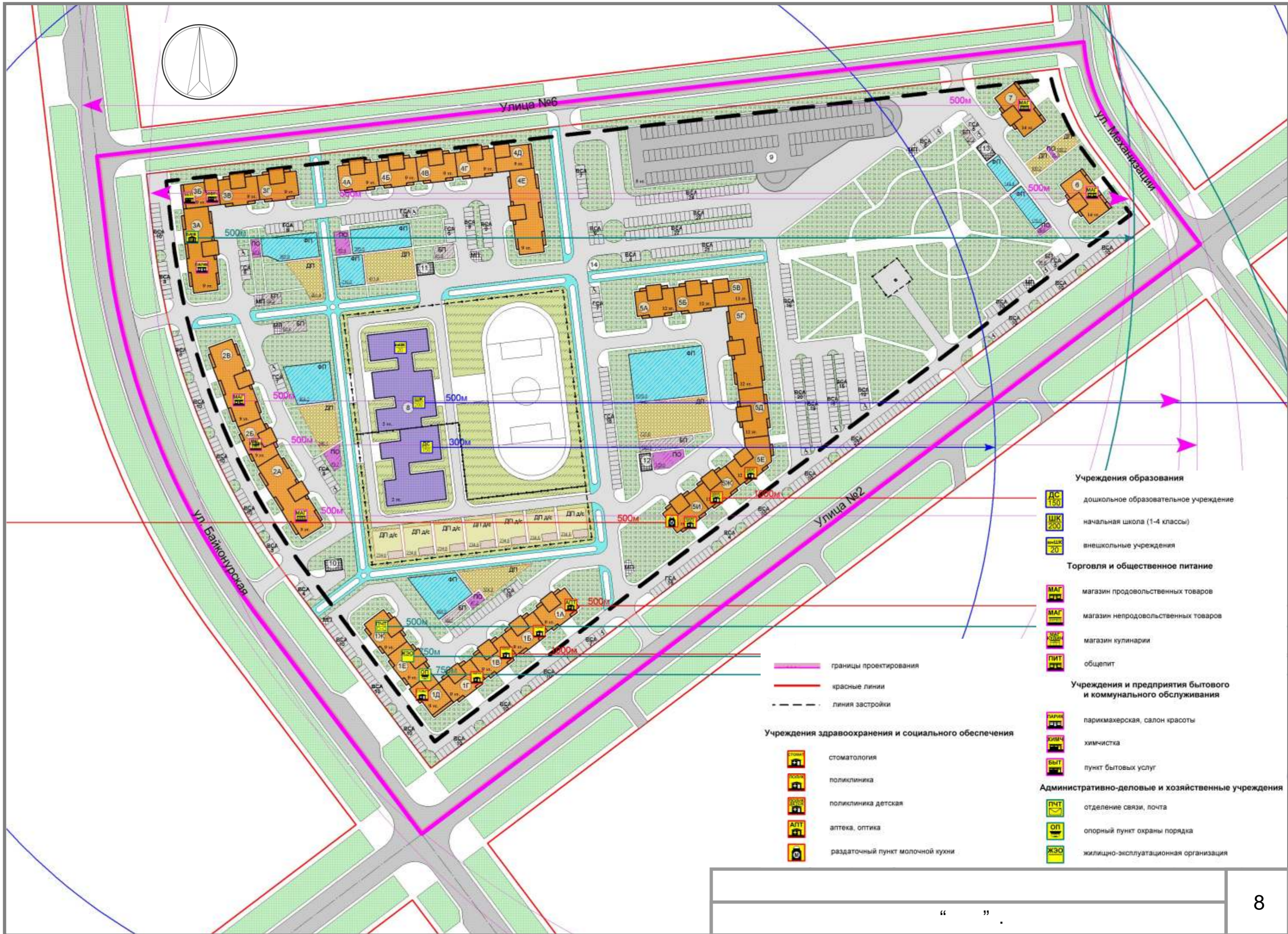
- ПО площадка для отдыха взрослого населения
- ДП площадка для игр детей
- БП площадка для хозяйственных целей
- беседка
- МП площадка для мусоросборных контейнеров
- игровые площадки детского сада
- ограждение
- проезжая часть
- проезжая часть внутриквартальная
- тротуар, дорожки
- велосипедная дорожка
- временные стоянки автомобилей
- гостевые стоянки автомобилей
- стоянки для инвалидов

№ на плане	Наименование и обозначение	Эт.	Количество				Площадь, м2						Строительный объем, м3		Количество стоянок соцукульт быта
			Зданий	квартир		Жителей	Застройки		жилая площадь		общая		Здания	Всего	
				Здания	Всего		Здания	Всего	Здания	Всего	Здания	Всего			
1	Проектируемый 7-секционный жилой дом на 463 жителей	9	7	216	216	463	2236,4	2236,4	9266,4	9266,4	16102,1	16102,1	60382,8	-	
Встроенные помещения															-
1А	Аптека, оптика	1	-	-	-	-	-	-	-	-	200,0	-	664,0	3	
	Общественный туалет	1	-	-	-	-	-	-	-	-	14,0	-	50,0	-	
1Б	Поликлиника	1	-	-	-	-	-	-	-	-	-	-	2142,0	5	
1В			-	-	-	-	-	-	-	-	642,0	-			
1Г			-	-	-	-	-	-	-	-	-	1454,0			-
1Д			Стоматология	1	-	-	-	-	-	-	-	170,0			-
1Е	Опорный пункт охраны порядка	1	-	-	-	-	-	-	-	-	14,0	-	50,0	-	
	Жилищно-эксплуатационные организации	1	-	-	-	-	-	-	-	-	200,0	-	664,0	3	
1Ж	Отделение связи, почта	1	-	-	-	-	-	-	-	-	214,0	-	714,0	3	
2	Проектируемый 3-секционный жилой дом на 383 жителей	9	3	224	224	383	1770,8	1770,8	7664,0	7664,0	12749,76	12749,76	47811,6	-	
Встроенные помещения															-
2А	Магазин непродовольственных товаров	1	-	-	-	-	-	-	-	-	536,0	-	1788,0	10	
2Б	Магазин кулинарии	1	-	-	-	-	-	-	-	-	214,0	-	714,0	4	
2В	Магазин продовольственных товаров	1	-	-	-	-	-	-	-	-	536,0	-	1788,0	10	
3	Проектируемый 4-секционный жилой дом на 366 жителей	9	4	182	182	366	1638,2	1638,2	7322,2	7322,2	11795,04	11795,04	44231,4	-	
Встроенные помещения															-
3А	Парикмахерская, салон красоты	1	-	-	-	-	-	-	-	-	268,0	-	894,0	3	
	Отделение, филиал банка		-	-	-	-	-	-	-	-	268,0	-	894,0	2	
3Б	Бытовые услуги	1	-	-	-	-	-	-	-	-	78,7	-	262,5	2	
	Приёмная химчистки		-	-	-	-	-	-	-	-	78,7	-	262,5	2	
4	Проектируемый 6-секционный жилой дом на 545 жителей	9	6	266	266	545	2296,1	2296,1	10913,0	10913,0	16531,9	16531,9	61994,7	-	
5	Проектируемый 8-секционный жилой дом на 988 жителей	12	8	488	488	988	3092,3	3092,3	19760,3	19760,3	29686,1	29686,1	111322,8	-	
Встроенные помещения															-
5Е	Поликлиника детская	1	-	-	-	-	-	-	-	-	-	-	2523,0	111322,8	5
5Ж			-	-	-	-	-	-	-	-	775,0	-			
5И			-	-	-	-	-	-	-	-	-	770,0	-		
5И			Молочная кухня	1	-	-	-	-	-	-	-	15,0	-		

№ на плане	Наименование и обозначение	Эт.	Количество				Площадь, м2						Строительный объем, м3		Количество стоянок соцукульт быта		
			Зданий	квартир		Жителей	Застройки		жилая площадь		общая		Здания	Всего			
				Здания	Всего		Здания	Всего	Здания	Всего	Здания	Всего					
6	Проектируемый многоквартирный жилой дом на 143 жителя	14	1	78	78	143	407,3	407,3	2860,0	2860,0	4561,8	4561,8	17106,6	-			
Встроенные помещения															-		
6	Магазин продовольственных товаров	1	-	-	-	-	-	-	-	-	275,0	275,0	915,0	5			
7	Проектируемый многоквартирный жилой дом на 143 жителя	14	1	78	78	143	407,3	407,3	2860,0	2860,0	4561,8	4561,8	17106,6	-			
Встроенные помещения															-		
7	Магазин непродовольственных товаров	1	-	-	-	-	-	-	-	-	275,0	275,0	915,0	5			
8	Многофункциональный центр, в т.ч.:	2	1	-	-	-	-	-	-	-	-	-	4266,5	-	18962,4	-	
	Начальная школа на 200 учеников			-	-	-	-	-	-	-	-	2435,0	-	10822,4	-	10	
	Детский сад на 150 детей			-	-	-	-	-	-	-	-	1831,5	-	8140,0	-	5	
9	Открытая наземная автостоянка на 500 м/м	5	1	-	-	-	-	-	-	-	-	-	19554,3	19554,3	65181,0	65181,0	-
10	Трансформаторная подстанция	1	1	-	-	-	-	-	-	-	-	-	-	-	-	-	
11	Трансформаторная подстанция	1	1	-	-	-	-	-	-	-	-	-	-	-	-	-	
12	Трансформаторная подстанция	1	1	-	-	-	-	-	-	-	-	-	-	-	-	-	
13	Трансформаторная подстанция	1	1	-	-	-	-	-	-	-	-	-	-	-	-	-	
14	Подземная канализационная насосная станция	0	0	-	-	-	-	-	-	-	-	-	-	-	-	-	
итого		-	-	-	1532	3031	-	11848,4	-	60645,9	-	119809,3	-	444099,9	80		



	границы проектирования		беседка
	красные линии		МП
	линия застройки		площадка для мусоросборных контейнеров
	проектируемые жилые объекты		игровые площадки детских садов
	проектируемые нежилые объекты		школьные площадки
	номер объектов капитального строительства		ограждение
	зеленые насаждения общего пользования		проезжая часть
	озеленение вдоль улиц		проезжая часть внутриквартальная
	озеленение территории детского сада; начальной школы		пешеходная зона общего использования
	ФП		тротуар
	ПО		велосипедная дорожка
	ДП		временные стоянки автомобилей
	БП		гостевые стоянки автомобилей
			стоянки для инвалидов



Учреждения образования

- дошкольное образовательное учреждение
- начальная школа (1-4 классы)
- внешкольные учреждения

Торговля и общественное питание

- магазин продовольственных товаров
- магазин непродовольственных товаров
- магазин кулинарии
- общепит

Учреждения и предприятия бытового и коммунального обслуживания

- парикмахерская, салон красоты
- химчистка
- пункт бытовых услуг

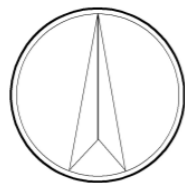
Административно-деловые и хозяйственные учреждения

- отделение связи, почта
- опорный пункт охраны порядка
- жилищно-эксплуатационная организация

- границы проектирования
- красные линии
- линия застройки

Учреждения здравоохранения и социального обеспечения

- стоматология
- поликлиника
- поликлиника детская
- аптека, оптика
- раздаточный пункт молочной кухни



		2		
:5003	1572,78	-01		
:5003	798,2	-02		
:5003	2866,75	-03		
:5003	1212,77	-07		
:5003	399,54	-09		
:233	913,1	-07		
:233	20,41	-09		
:232	576,23	-07		
:232	41,37	-09		
:232	81,38	-08		

-01			10167,72	
-02			9283,09	
-03			66,55	
-04			5618,41	
-05			10111,22	
-06			6818,89	
-07			9477,41	
-08			88	
-09			8370,66	
-10			17925,16	
-11			88	
-12			11761,61	
-13			12190,83	
-14		5	535,31	
-15			3919,3	
-16			3461,83	
-17			98,87	
-18			124,22	

	границы территории застройки		площадь озеленения
	границы участка		площадь озеленения
	границы двора		площадь озеленения
	площадь озеленения		площадь озеленения
	площадь озеленения		площадь озеленения
	площадь озеленения		площадь озеленения
	площадь озеленения		площадь озеленения
	площадь озеленения		площадь озеленения
	площадь озеленения		площадь озеленения
	площадь озеленения		площадь озеленения
	площадь озеленения		площадь озеленения
	площадь озеленения		площадь озеленения



1		
2		
3		
4		

/	2	3	4
1			
1.1	()		14
1.2	, :		11
1.2.1.	-		6,11
1.2.2.	- , : 150 200		1,57 0,56 1,01
1.2.3.	-		1,18
1.2.4.	-		0,83
1.2.5.	-		1,21
1.2.6.	-		0,09
1.3	, :		
1.3.1.	-		3,11
1.3.2.	-		3,13
1.3.3.	- ,		1,70
1.3.4.	-		0,78
1.3.5.	-		0,65
1.4	, :		1,87
	-		1,18
1.5		%	0,17
1.6		%	1,10
2			
2.1	:		3031
2.2	(375)	/	275
3			
3.1	(),	60 645,9 60 645,9
3.2	(), . . . - (74%) - (25%) - (1%)	.	1532 1132 381 19
3.3			9-14
4	, :	.	28574,2
	-	.	4753,4
	-	.	23820,8
5			
5.1	- :		2,1 0,5

/	2	3	4
1			
5.2	, , : - - -	/	1076 459 117 500
5.3		/	83
6	(2001 .)		
6.1	, :		
6.1.1		/ .	1,9/1871,7
6.1.2		/ .	1,5/576,6
6.1.3		/ .	3,2/1612,8
6.2			
6.2.1	() 10 .	/ .	4,46/1983,729
6.2.2	10 () .	/ .	5,48/2479,66
6.2.3	0,4 () .	/ .	3,2/3333,22
6.2.4		/ .	4/6373,466
6.3			
6.3.1		/ .	1,135/2857,5
6.4			
6.4.1	() , , , - , , , , - , , , ,	^{3/} .	62992/3676,542
7.1			0,85
7.2			1,39
7.3			7
7.4			6
7.5	-		4