



**Проект планировки и проект межевания территории
общего пользования Нагаевского шоссе, на участке
от автомобильной дороги М-5 "Урал"
"Самара-Уфа-Челябинск" до пересечения
с улицей Парковой в селе Нагаево
Октябрьского района городского округа город Уфа
Республики Башкортостан**

Заказчик: Управление по строительству, ремонту дорог
и искусственных сооружений Администрации городского
округа город Уфа Республики Башкортостан

Исполнитель: МУП «АПБ» г.Уфы

Байдин Олег Анатольевич

Начальник Главного управления архитектуры и
градостроительства Администрации городского округа
город Уфа Республики Башкортостан

ПРОЕКТ ПЛАНИРОВКИ

Месторасположение проектируемой территории

Планировочная зона территории расположена в южной части городского округа город Уфа, входит в состав Октябрьского района.

Площадь территории в границах проектирования составляет 100,00 га.

Современное положение

В границах проектируемой территории располагаются индивидуальные жилые дома, хозяйственные постройки, административные здания, магазины.

Улично-дорожная сеть на территории проектирования частично сформирована.

Планировочная организации

В северной части проектируемой территории предлагается сохранить существующую многоуровневую развязку. Так же предлагается строительство примыканий и съездов с выделенными полосами для правого поворота к ул. Пригородная, в жилую зону и зоны размещения производственных объектов.

Проектом предусмотрено строительство четырехполосного путепровода, который пересекает железнодорожные пути.

Проектом предусмотрен местный проезд шириной 7 м., примыкающий к улицам Запрудная, Ракитова и Нижняя. На пересечении местного проезда и ул. Запрудная предусмотрен островок безопасности и полоса правого поворота с ул. Запрудная.

Восточнее проектом предусмотрен тротуар шириной 7 м., примыкающий к улицам Запрудная и продолжением ул. Нижняя. На пересечении местного проезда и ул. Запрудная предусмотрен островок безопасности и полоса правого поворота с местного проезда.

С учетом сохранения существующих лесопосадок проектом предусмотрено:

1) Расширение существующего местного проезда, проходящего вдоль красных линий кварталов и примыкающего к улицам Заборская, Нагаевская, Шихан и переулку Мелашенский до 6 м. Так же запроектирован тротуар с возможностью проезда шириной 6 м. и длиной 130 м. от ул. Новая до ул. Заборская.

2) Проектирование местного проезда шириной 6 м. и тротуара шириной 2 м., примыкающего к улицам Янтарная, Русская, Цыганская, Улица № 1, Улица № 2. Так же запроектирован тротуар с возможностью проезда шириной 6 м. и длиной 50 м. от ул. Русская вдоль красных линий в сторону ул. Цыганская.

Магистральные улицы районного значения ул. Янтарная и ул. Новая запроектированы по оси красных линий с шириной проезжей части 6 м.

Проектом предлагается снос 62 зданий и сооружений, которые располагаются на территории общего пользования.

Перекрестки на пересечении улиц.

На пересечении улиц Заборская, Русская, Янтарная, Новая, Советская и Нагаевское шоссе предлагается установить светофоры в целях обеспечения безопасности движения транспорта.

Так же предлагается разместить светофоры на пересечении ул. Нижняя и местными проездами.

Пешеходное движение организовано по тротуарам.

Пересечение пешеходов через улицы предлагается по наземным пешеходным переходам регулируемые знаками 5.19.1 и 5.19.2 "Пешеходный переход" установленные в соответствии с ГОСТ Р 52289-2004 "Технические средства организации дорожного движения. Правила применения дорожных знаков, разметки, светофоров, дорожных ограждений и направляющих устройств".

ПРОЕКТ МЕЖЕВАНИЯ

Площадь территории межевания в границах проектирования составляет 79,17 га.

Всего было сформировано 72 участка:

- 11 сохраняемых участков;
- 61 проектируемых участков.

Территория изъятия составляет 384802,42 кв.м.

Территория присоединения составляет 261733,85 кв.м.

Схема расположения элемента планировочной структуры

Схема городского округа город Уфа

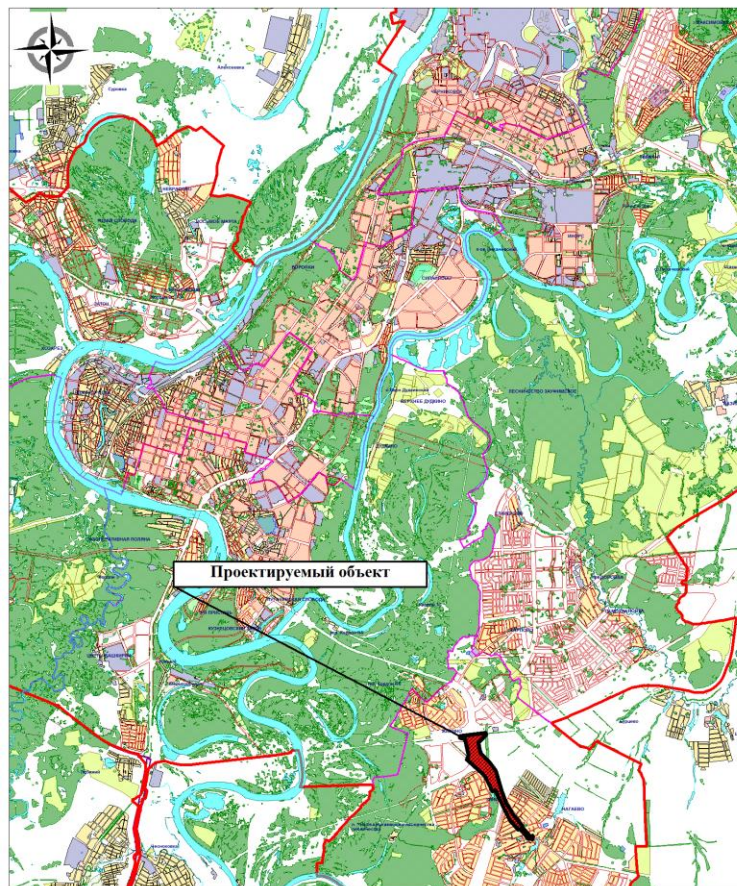


Схема расположения элемента планировочной структуры

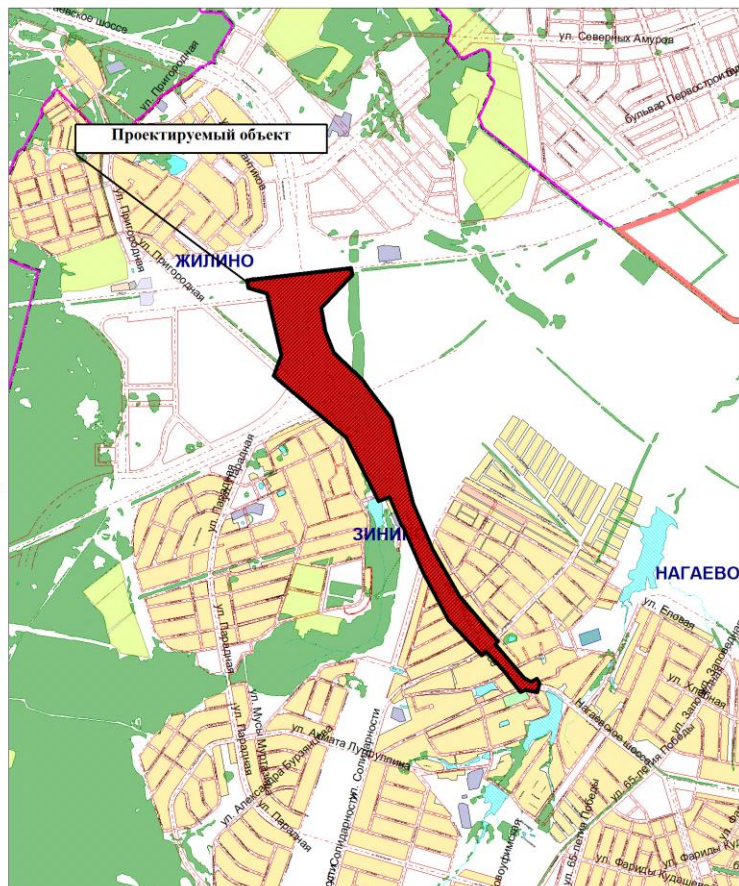
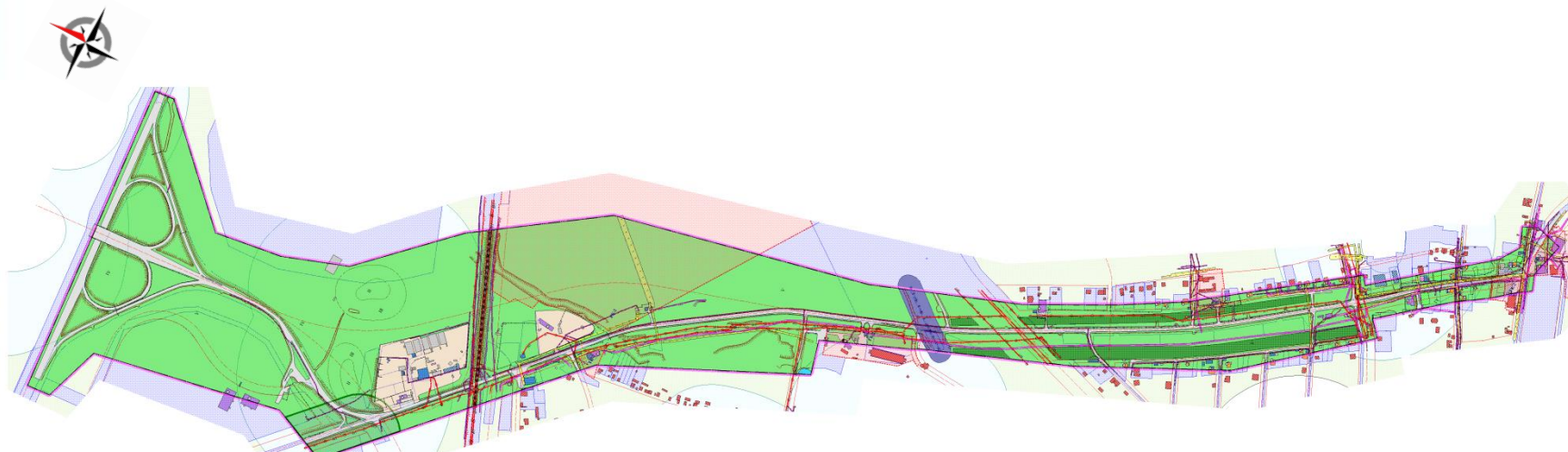


Схема современного использования территории. Схема границ зон с особыми условиями использования территорий



Условные обозначения

Границы		Здания и сооружения		Благоустройство		Инженерные сети и охранные зоны		Карст	
	Границы территории проектирования		Здания жилые капитальные		Водоем		Водопроводная сеть, охранный зона		I-II категории устойчивости территории относительно интенсивности образования карстовых провалов
Красные линии			Здания нежилые капитальные		Пересыхающая река		Нефтепровод, охранный зона		III категория устойчивости территории относительно интенсивности образования карстовых провалов
	Красные линии, поворотные точки		Здания нежилые некапитальные		Ограждение		Теплопровод, охранный зона		IV категория устойчивости территории относительно интенсивности образования карстовых провалов
	Ось улицы		Здания нежилые некапитальные		Подпорные стенки		Воздушная линия связи		V категория устойчивости территории относительно интенсивности образования карстовых провалов
Улицы и дороги			Здания общественные		Откосы		Охранный зона		Зона градостроительного контроля
	Проезжая часть. Асфальт		Здания общественные		Озеленение		Воздушная линия электропередачи высоковольтная, охранный зона		ГК-2 - зона особого контроля градостроительной деятельности
	Тротуар. Асфальт		Здания инженерные		Огород		Кабельная линия электропередачи высоковольтная, охранный зона		
	Проезжая часть. Грунт		Здания за границей проектирования		Городские леса		Воздушная линия электропередачи низковольтная, охранный зона		
	Железнодорожные пути						Кабельная линия электропередачи низковольтная, охранный зона		
							Газопровод низкого давления		
							Охранный зона		
					</				

Ведомость существующих зданий и сооружений

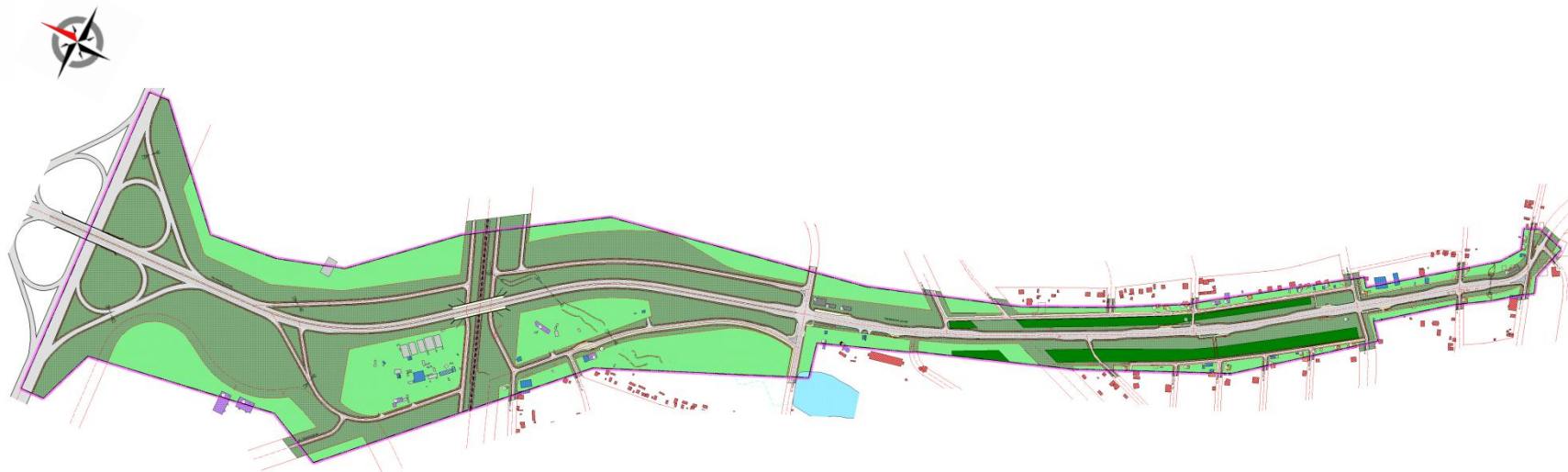
№ п/п	Наименование и обозначение	Этажность	Количество зданий	Площадь, м2				Строительный объем, м3		Население, чел.	Примечание
				Застройки		Общая нормируемая		Здания	Всего		
				Здания	Всего	Здания	Всего				
1	Торговый комплекс "Караван", Пригородная 55	2	1	1321,84	1321,84	1850,58	1850,58	7931,04	7931,04	-	-
2	Торговый комплекс, Строительная 1Б	2	1	1014,71	1014,71	1420,59	1420,59	6088,26	6088,26	-	-
3	Магазин, Строительная 1В	1	1	250,81	250,81	175,57	175,57	752,43	752,43	-	-
4	РП	1	1	49,57	49,57	34,70	34,70	148,71	148,71	-	-
5	Магазин строительных и отделочных материалов, Нагаевское шоссе 70	1	1	402,66	402,66	281,86	281,86	1207,98	1207,98	-	-
6	Магазин, Строительная 1/1	1	1	263,39	263,39	184,37	184,37	790,17	790,17	-	-
7	ТП	1	1	3,04	3,04	2,13	2,13	9,12	9,12	-	-
8	Кафе-ресторан восточной кухни "ЗамЗам", Лесная 2/1	1	1	126,35	126,35	88,45	88,45	379,05	379,05	-	-
9	Мечеть, Запрудная 1/1	2	1	238,37	238,37	333,72	333,72	1430,22	1430,22	-	-
10	Альфа-фитнес, Механизаторов 27	3	1	544,05	544,05	1142,51	1142,51	4896,45	4896,45	-	Снос
11	Жилой дом	1	1	86,25	86,25	60,38	60,38	258,75	258,75	2	-
12	Жилой дом, Механизаторов 7а	2	1	82,19	82,19	115,07	115,07	493,14	493,14	2	-
13	Жилой дом, Русская 1а	1	1	85,18	85,18	59,63	59,63	255,54	255,54	2	-
14	Жилой дом, Русская 1	2	1	195,49	195,49	273,69	273,69	1172,94	1172,94	4	-
15	ТП	1	1	4,41	4,41	3,09	3,09	13,23	13,23	-	-

№ п/п	Наименование и обозначение	Этажность	Количество зданий	Площадь, м2				Строительный объем, м3		Население, чел.	Примечание
				Застройки		Общая нормируемая		Здания	Всего		
				Здания	Всего	Здания	Всего				
16	Жилой дом, Мелашинский переулок 1	2	1	57,69	57,69	80,77	80,77	346,14	346,14	2	-
17	Жилой дом, Шихан 2	2	1	190,93	190,93	267,30	267,30	1145,58	1145,58	4	-
18	Административное здание, Русская 2	2	1	134,71	134,71	188,59	188,59	808,26	808,26	-	-
19	Административное здание, Янтарная 1	2	1	277,15	277,15	388,01	388,01	1662,90	1662,90	-	-
20	Жилой дом, Шихан 1	2	1	101,90	101,90	142,66	142,66	611,40	611,40	2	-
21	Жилой дом, Янтарная 3	2	1	121,55	121,55	170,17	170,17	729,30	729,30	3	-
22	Жилой дом, Нагаевская 1	2	1	129,34	129,34	181,08	181,08	776,04	776,04	3	-
23	Жилой дом, Заборская 2	1	1	56,79	56,79	39,75	39,75	170,37	170,37	1	-
24	Жилой дом, Янтарная 9	2	1	93,86	93,86	131,40	131,40	563,16	563,16	2	-
25	Жилой дом, Янтарная 11	3	1	135,47	135,47	284,49	284,49	1219,23	1219,23	4	-
26	ТП	1	1	1,09	1,09	0,76	0,76	3,27	3,27	-	-
27	Жилой дом, Янтарная 15	2	1	150,58	150,58	210,81	210,81	903,48	903,48	3	-
28	Жилой дом, Новая 2а	1	1	100,54	100,54	70,38	70,38	301,62	301,62	2	-
29	Жилой дом, Новая 2	2	1	139,01	139,01	194,61	194,61	834,06	834,06	3	-
30	ТП	1	1	2,20	2,20	1,54	1,54	6,60	6,60	-	-

Ведомость существующих зданий и сооружений

№ п/п	Наименование и обозначение	Этажность	Количество зданий	Площадь, м2				Строительный объем, м3		Население, чел.	Примечание
				Застройки		Общая нормируемая		Здания	Всего		
				Здания	Всего	Здания	Всего				
31	Жилой дом, Янтарная 17	2	1	154,60	154,60	216,44	216,44	927,60	927,60	3	Снос
32	Жилой дом, Янтарная 8	1	1	73,11	73,11	51,18	51,18	219,33	219,33	2	-
33	Нагаевский фельдшерский пункт, Мира 10/5	1	1	258,64	258,64	181,05	181,05	775,92	775,92	-	Снос
34	Жилой дом, Мира 10/3	1	1	103,58	103,58	72,51	72,51	310,74	310,74	2	Снос
35	Жилой дом, Мира 8	1	1	103,58	103,58	72,51	72,51	310,74	310,74	2	Снос
36	Жилой дом, Мира 9/1	2	1	81,95	81,95	114,73	114,73	491,70	491,70	2	-
37	Жилой дом, Мира 9	1	1	39,20	39,20	27,44	27,44	117,60	117,60	1	Снос
38	Жилой дом, Мира 7	2	1	63,84	63,84	89,38	89,38	383,04	383,04	2	-
39	Жилой дом, Мира 9а	1	1	47,13	47,13	32,99	32,99	141,39	141,39	1	Снос
40	Автосервис, Советская 20	1	1	91,76	91,76	64,23	64,23	275,28	275,28	-	Снос
41	Жилой дом, Советская 20/1	1	1	93,19	93,19	65,23	65,23	279,57	279,57	2	Снос
42	Жилой дом, Советская 20а	2	1	85,54	85,54	119,76	119,76	513,24	513,24	2	-
43	Жилой дом, Советская 18	1	1	61,34	61,34	42,94	42,94	184,02	184,02	1	-
44	Заречное, торговый комплекс, Советская 13	2	1	445,49	445,49	623,69	623,69	2672,94	2672,94	-	Снос
45	Магазин хозяйваров, Советская 13/3	1	1	93,19	93,19	65,23	65,23	279,57	279,57	-	Снос
46	Магазин, Советская 11/1	2	1	93,19	93,19	130,47	130,47	559,14	559,14	-	Снос
47	Торговый центр "Жасмин"	2	1	93,19	93,19	130,47	130,47	559,14	559,14	-	Снос
Всего по существующей застройке		-	-	-	8343,64	-	10478,86	-	44909,40	59	-

Схема планировочной организации территории



Условные обозначения

Границы

Границы территории проектирования

Красные линии

Красные линии
Поворотные точки
Ось улицы

Улицы и дороги

Проезжая часть. Асфальт
Тротуар с возможностью проезда
Тротуар

Мосты и путепроводы

Железнодорожные пути

Здания и сооружения

Здания инженерные проектируемые

Навесы проектируемые

Здания жилые существующие

Здания общественные существующие

Здания инженерные существующие

Здания хозяйственные существующие

Здания нежилые некапитальные существующие

Здания за границей проектирования

Здания сносимые

Номер по экспликации
Этажность

Благоустройство

Водоем

Пересыхающая река

Водопропускные трубы

Ограждение

Подпорные стенки

Откосы

Озеленение

Озеленение внутри квартала

Озеленение вдоль улиц

Городские леса

Ведомость зданий и сооружений по проекту

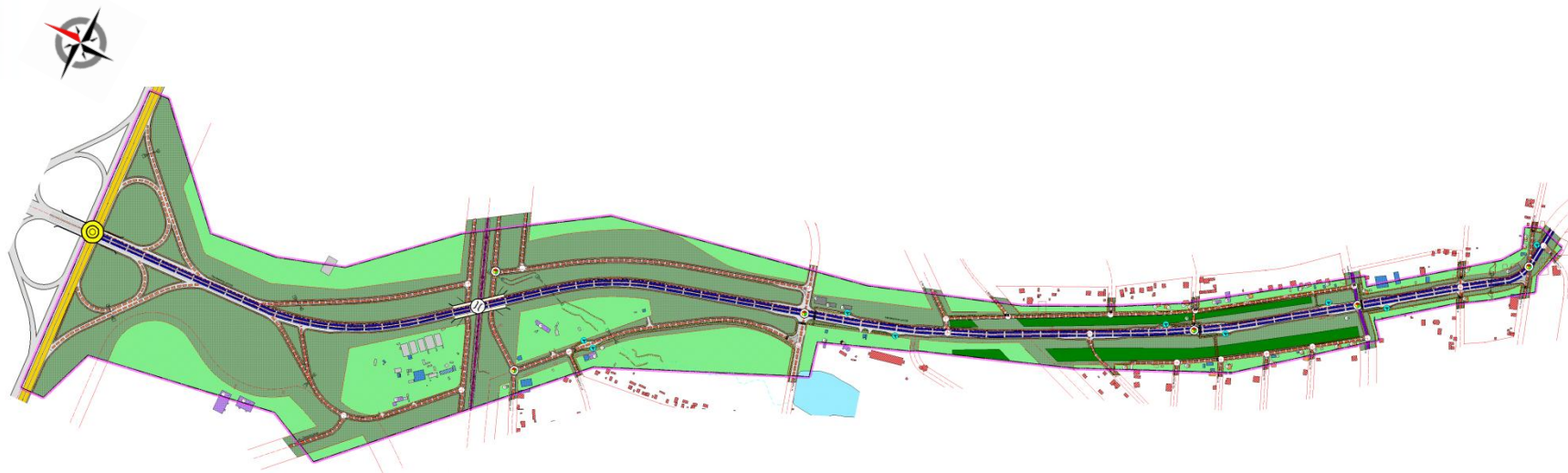
№ п/п	Наименование и обозначение	Этажность	Количество зданий	Площадь, м2				Строительный объем, м3		Население, чел.
				Застройки		Общая нормируемая		Здания	Всего	
				Здания	Всего	Здания	Всего			
Существующая застройка										
1	Торговый комплекс "Караван", Пригородная 55	2	1	1321,84	1321,84	1850,58	1850,58	7931,04	7931,04	-
2	Торговый комплекс, Строительная 1Б	2	1	1014,71	1014,71	1420,59	1420,59	6088,26	6088,26	-
3	Магазин, Строительная 1В	1	1	250,81	250,81	175,57	175,57	752,43	752,43	-
4	РП	1	1	49,57	49,57	34,70	34,70	148,71	148,71	-
5	Магазин строительных и отделочных материалов, Нагаевское шоссе 70	1	1	402,66	402,66	281,86	281,86	1207,98	1207,98	-
6	Магазин, Строительная 1/1	1	1	263,39	263,39	184,37	184,37	790,17	790,17	-
7	ТП	1	1	3,04	3,04	2,13	2,13	9,12	9,12	-
8	Кафе-ресторан восточной кухни "ЗамЗам", Лесная 2/1	1	1	126,35	126,35	88,45	88,45	379,05	379,05	-
9	Мечеть, Запрудная 1/1	2	1	238,37	238,37	333,72	333,72	1430,22	1430,22	-
10	Жилой дом	1	1	86,25	86,25	60,38	60,38	258,75	258,75	2
11	Жилой дом, Механизаторов 7а	2	1	82,19	82,19	115,07	115,07	493,14	493,14	2
12	Жилой дом, Русская 1а	1	1	85,18	85,18	59,63	59,63	255,54	255,54	2
13	Жилой дом, Русская 1	2	1	195,49	195,49	273,69	273,69	1172,94	1172,94	4
14	ТП	1	1	4,41	4,41	3,09	3,09	13,23	13,23	-
15	Жилой дом, Мелашинский переулок 1	2	1	57,69	57,69	80,77	80,77	346,14	346,14	2

№ п/п	Наименование и обозначение	Этажность	Количество зданий	Площадь, м2				Строительный объем, м3		Население, чел.
				Застройки		Общая нормируемая		Здания	Всего	
				Здания	Всего	Здания	Всего			
16	Жилой дом, Шихан 2	2	1	190,93	190,93	267,30	267,30	1145,58	1145,58	4
17	Административное здание, Русская 2	2	1	134,71	134,71	188,59	188,59	808,26	808,26	-
18	Административное здание, Янтарная 1	2	1	277,15	277,15	388,01	388,01	1662,90	1662,90	-
19	Жилой дом, Шихан 1	2	1	101,90	101,90	142,66	142,66	611,40	611,40	2
20	Жилой дом, Янтарная 3	2	1	121,55	121,55	170,17	170,17	729,30	729,30	3
21	Жилой дом, Нагаевская 1	2	1	129,34	129,34	181,08	181,08	776,04	776,04	3
22	Жилой дом, Заборская 2	1	1	56,79	56,79	39,75	39,75	170,37	170,37	1
23	Жилой дом, Янтарная 9	2	1	93,86	93,86	131,40	131,40	563,16	563,16	2
24	Жилой дом, Янтарная 11	3	1	135,47	135,47	284,49	284,49	1219,23	1219,23	4
25	Жилой дом, Янтарная 15	2	1	150,58	150,58	210,81	210,81	903,48	903,48	3
26	Жилой дом, Новая 2а	1	1	100,54	100,54	70,38	70,38	301,62	301,62	2
27	Жилой дом, Новая 2	2	1	139,01	139,01	194,61	194,61	834,06	834,06	3
28	ТП	1	1	2,20	2,20	1,54	1,54	6,60	6,60	-
29	Жилой дом, Янтарная 8	1	1	73,11	73,11	51,18	51,18	219,33	219,33	2
30	Жилой дом, Мира 9/1	2	1	81,95	81,95	114,73	114,73	491,70	491,70	2

Ведомость зданий и сооружений по проекту

№ п/п	Наименование и обозначение	Этажность	Количество зданий	Площадь, м2				Строительный объем, м3		Население, чел.
				Застройки		Общая нормируемая		Здания	Всего	
				Здания	Всего	Здания	Всего			
31	Жилой дом, Мира 7	2	1	63,84	63,84	89,38	89,38	383,04	383,04	2
32	Жилой дом, Советская 20а	2	1	85,54	85,54	119,76	119,76	513,24	513,24	2
33	Жилой дом, Советская 18	1	1	61,34	61,34	42,94	42,94	184,02	184,02	1
Проектируемая застройка										
34	Аккумулирующий резервуар очистных сооружений	1	1	499,97	499,97	349,98	349,98	1499,91	1499,91	-
35	Очистные сооружения	1	1	202,50	202,50	141,75	141,75	607,50	607,50	-
36	Очистные сооружения	1	1	202,50	202,50	141,75	141,75	607,50	607,50	-
37	Очистные сооружения	1	1	298,39	298,39	208,87	208,87	895,17	895,17	-
38	ТП	1	1	4,36	4,36	3,05	3,05	13,08	13,08	-
39	ТП	1	1	4,02	4,02	2,81	2,81	12,06	12,06	-
Всего по существующей застройке		-	-	-	6181,76	-	7653,35	-	32800,05	48
Всего по проектируемой застройке		-	-	-	1211,74	-	848,22	-	3635,22	-
Всего по застройке		-	-	-	7393,50	-	8501,56	-	36435,27	48

Схема организации улично-дорожной сети и схема движения транспорта



Условные обозначения

Границы

----- Границы территории проектирования

Красные линии

— Красные линии, поворотные точки
- - - - - Ось улицы

Организация дорожного движения

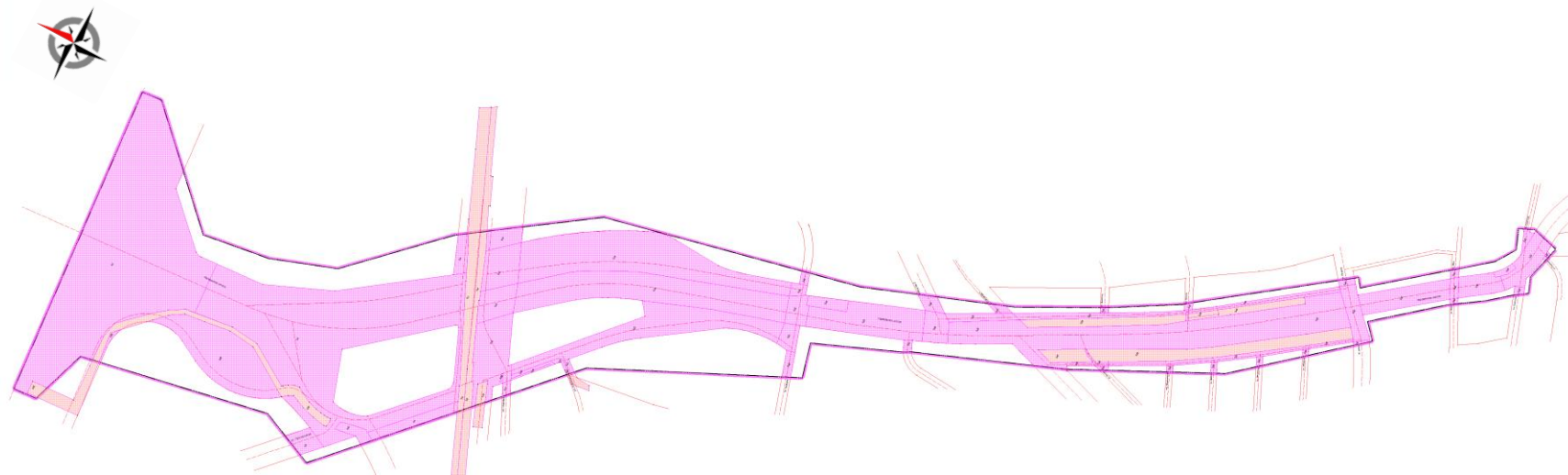
— Дороги федерального значения
— Магистральные улицы общегородского значения регулируемого движения
- - - - - Дороги местного значения
— Дороги районного значения

— Движение пешеходов
- - - - - Движение автобусов
— ЖД Железнодорожные пути
⊙ Развязки многоуровневые
⌈⌋ Путепроводы
⊙ Регулируемые перекрестки. Светофоры
⊙ Саморегулируемые перекрестки
Ⓐ Автобусные остановки
▤ Пешеходные переходы наземные

Технико-экономические показатели проекта планировки

N п/п		Наименование показателей	Единица измерения	Расчетный срок
1. Территория				
1.1	Площадь проектируемой территории,		га	100,00
	в том числе:			
	- территория улично-дорожной сети		га	75,77
	- территория кварталов		га	20,83
	- территория городских лесов		га	3,40
2. Транспортная инфраструктура				
2.1	Протяженность улично-дорожной сети – всего,		м	5733,95
	в том числе:			
	- дороги федерального значения		м	786,23
	- магистральные дороги общегородского значения регулируемого движения		м	3697,32
	- магистральные дороги районного значения		м	160,90
	- улицы и дороги местного значения - улицы в застройке		м	1182,94
3. Подготовка территории к строительству				
3.1	Здания и сооружения, подлежащие сносу, согласно проекту		шт.	62
3.2	Площадь здания и сооружения, подлежащие сносу, согласно проекту, всего		м²	4840,44

Разбивочный план межевания территории



Условные обозначения

Границы

Границы территории проектирования

Красные линии

Красные линии, поворотные точки

Ось улицы

Земельные участки

П-1

Проектируемые земельные участки

П-2

Сохраняемые земельные участки

Ведомость земельных участков

Номер на плане	Функциональное назначение	Наименование вида разрешенного использования земельного участка	Площадь, кв. м	№ координатных точек	Примечание
П-1	Территория общего пользования (для размещения улиц и дорог)	Улично-дорожная сеть	144877,87	9, 10, 394-415	Проектируемый
П-2	Территория общего пользования (для размещения улиц и дорог)	Улично-дорожная сеть	126597,26	1-67	Проектируемый
П-3	Территория общего пользования (для размещения улиц и дорог)	Улично-дорожная сеть	3418,05	40, 41, 279, 280	Проектируемый
П-4	Территория общего пользования (для размещения улиц и дорог)	Улично-дорожная сеть	5106,80	1, 48, 369, 370	Проектируемый
П-5	Для размещения железнодорожного транспорта	Железнодорожный транспорт	В соответствии с площадью, поставленной на учет	В соответствии с границами, поставленными на учет	Сохраняемый
П-6	Для размещения железнодорожного транспорта	Железнодорожный транспорт	В соответствии с площадью, поставленной на учет	В соответствии с границами, поставленными на учет	Сохраняемый
П-7	Для размещения железнодорожного транспорта	Железнодорожный транспорт	В соответствии с площадью, поставленной на учет	В соответствии с границами, поставленными на учет	Сохраняемый
П-8	Территория общего пользования (для размещения улиц и дорог)	Улично-дорожная сеть	2783,51	5, 6, 379-381	Проектируемый
П-9	Для размещения железнодорожного транспорта	Железнодорожный транспорт	В соответствии с площадью, поставленной на учет	В соответствии с границами, поставленными на учет	Сохраняемый
П-10	Для размещения водопроводов	Трубопроводный транспорт	В соответствии с площадью, поставленной на учет	В соответствии с границами, поставленными на учет	Сохраняемый
П-11	Территория общего пользования (для размещения улиц и дорог)	Улично-дорожная сеть	645,47	275-278	Проектируемый
П-12	Территория общего пользования (для размещения улиц и дорог)	Улично-дорожная сеть	15107,86	277, 278, 313-332, 351, 393	Проектируемый
П-13	Территория общего пользования (для размещения улиц и дорог)	Улично-дорожная сеть	6604,35	308, 315, 316, 333,-335	Проектируемый
П-14	Территория общего пользования (для размещения улиц и дорог)	Улично-дорожная сеть	8604,71	307, 308, 335, 336	Проектируемый
П-15	Территория общего пользования (для размещения улиц и дорог)	Улично-дорожная сеть	3642,90	307, 336-338	Проектируемый

Ведомость земельных участков

Номер на плане	Функциональное назначение	Наименование вида разрешенного использования земельного участка	Площадь ,кв. м	№ координатных точек	Примечание
П-16	Территория общего пользования (для размещения улиц и дорог)	Улично-дорожная сеть	29579,81	270, 271, 342, 343, 348-368	Проектируемый
П-17	Территория общего пользования (для размещения улиц и дорог)	Улично-дорожная сеть	465,13	270-274	Проектируемый
П-18	Территория общего пользования (для размещения улиц и дорог)	Улично-дорожная сеть	43885,05	308, 309, 312, 315, 343, 348, 349, 371-378	Проектируемый
П-19	Территория общего пользования (для размещения улиц и дорог)	Улично-дорожная сеть	51117,87	281-312	Проектируемый
П-20	Территория общего пользования (для размещения улиц и дорог)	Улично-дорожная сеть	1325,41	262-265	Проектируемый
П-21	Территория общего пользования (для размещения улиц и дорог)	Улично-дорожная сеть	2714,09	263, 264, 339-344	Проектируемый
П-22	Территория общего пользования (для размещения улиц и дорог)	Улично-дорожная сеть	3580,27	126, 127, 312, 343-347	Проектируемый
П-23	Территория общего пользования (для размещения улиц и дорог)	Улично-дорожная сеть	1116,65	258, 261, 281, 312, 347	Проектируемый
П-24	Территория общего пользования (для размещения улиц и дорог)	Улично-дорожная сеть	628,41	258-261	Проектируемый
П-25	Для размещения очистных сооружений	Предоставление коммунальных услуг	2538,24	124-126, 345, 346	Проектируемый
П-26	Территория общего пользования (для размещения улиц и дорог)	Улично-дорожная сеть	19449,12	122-129	Проектируемый
П-27	Территория общего пользования (для размещения улиц и дорог)	Улично-дорожная сеть	564,62	128, 129, 266-269	Проектируемый
П-28	Территория общего пользования (для размещения улиц и дорог)	Улично-дорожная сеть	4391,42	105, 106, 122, 123, 130-135	Проектируемый
П-29	Территория общего пользования (для размещения улиц и дорог)	Улично-дорожная сеть	1724,37	123, 130, 243, 244	Проектируемый
П-30	Территория общего пользования (для размещения улиц и дорог)	Улично-дорожная сеть	3205,64	104, 105, 130, 142, 247	Проектируемый

Ведомость земельных участков

Номер на плане	Функциональное назначение	Наименование вида разрешенного использования земельного участка	Площадь, кв. м	№ координатных точек	Примечание
П-31	Территория общего пользования (для размещения улиц и дорог)	Улично-дорожная сеть	790,86	142, 245-247	Проектируемый
П-32	Территория общего пользования (для размещения улиц и дорог)	Улично-дорожная сеть	65742,01	95-121	Проектируемый
П-33	Территория общего пользования (для размещения улиц и дорог)	Улично-дорожная сеть	606,35	112, 113, 249, 253	Проектируемый
П-34	Для размещения городских лесов	Охрана природных территорий	В соответствии с площадью, поставленной на учет	В соответствии с поставленными границами на учет	Сохраняемый
П-35	Территория общего пользования (для размещения улиц и дорог)	Улично-дорожная сеть	264,53	151, 248-250	Проектируемый
П-36	Территория общего пользования (для размещения улиц и дорог)	Улично-дорожная сеть	547,45	116, 117, 150, 151, 249, 253-257	Проектируемый
П-37	Территория общего пользования (для размещения улиц и дорог)	Улично-дорожная сеть	5278,18	145-158	Проектируемый
П-38	Для размещения городских лесов	Охрана природных территорий	В соответствии с площадью, поставленной на учет	В соответствии с границами, поставленными на учет	Сохраняемый
П-39	Для размещения городских лесов	Охрана природных территорий	В соответствии с площадью, поставленной на учет	В соответствии с границами, поставленными на учет	Сохраняемый
П-40	Территория общего пользования (для размещения улиц и дорог)	Улично-дорожная сеть	5413,07	104, 136-144	Проектируемый
П-41	Территория общего пользования (для размещения улиц и дорог)	Улично-дорожная сеть	232,87	140, 141, 251, 252	Проектируемый
П-42	Территория общего пользования (для размещения улиц и дорог)	Улично-дорожная сеть	230,09	152, 153, 162, 163	Проектируемый
П-43	Территория общего пользования (для размещения улиц и дорог)	Улично-дорожная сеть	402,45	154, 155, 164, 165	Проектируемый
П-44	Территория общего пользования (для размещения улиц и дорог)	Улично-дорожная сеть	339,32	156, 157, 166, 167	Проектируемый
П-45	Территория общего пользования (для размещения улиц и дорог)	Улично-дорожная сеть	229,03	145, 158, 168, 169	Проектируемый

Ведомость земельных участков

Номер на плане	Функциональное назначение	Наименование вида разрешенного использования земельного участка	Площадь, кв. м	№ координатных точек	Примечание
П-46	Территория общего пользования (для размещения улиц и дорог)	Улично-дорожная сеть	919,45	145, 146, 171, 200	Проектируемый
П-47	Территория общего пользования (для размещения улиц и дорог)	Улично-дорожная сеть	316,62	137, 138, 159, 160, 161	Проектируемый
П-48	Территория общего пользования (для размещения улиц и дорог)	Улично-дорожная сеть	4046,60	95, 96, 99, 100, 136, 137, 161, 174, 201-205	Проектируемый
П-49	Для размещения городских лесов	Охрана природных территорий	В соответствии с площадью, поставленной на учет	В соответствии с границами, поставленными на учет	Сохраняемый
П-50	Для размещения городских лесов	Охрана природных территорий	В соответствии с площадью, поставленной на учет	В соответствии с границами, поставленными на учет	Сохраняемый
П-51	Территория общего пользования (для размещения улиц и дорог)	Улично-дорожная сеть	250,54	170-173	Проектируемый
П-52	Территория общего пользования (для размещения улиц и дорог)	Улично-дорожная сеть	5192,64	95, 121, 171, 172, 174, 175, 200, 206-208	Проектируемый
П-53	Территория общего пользования (для размещения улиц и дорог)	Улично-дорожная сеть	601,62	174-177	Проектируемый
П-54	Территория общего пользования (для размещения улиц и дорог)	Улично-дорожная сеть	11068,47	178, 185, 206, 207	Проектируемый
П-55	Территория общего пользования (для размещения улиц и дорог)	Улично-дорожная сеть	254,59	178-181	Проектируемый
П-56	Территория общего пользования (для размещения улиц и дорог)	Улично-дорожная сеть	1022,96	178, 179, 182, 185	Проектируемый
П-57	Территория общего пользования (для размещения улиц и дорог)	Улично-дорожная сеть	397,81	182-185	Проектируемый
П-58	Территория общего пользования (для размещения улиц и дорог)	Улично-дорожная сеть	5249,05	179, 182, 209-218	Проектируемый
П-59	Для размещения очистных сооружений	Предоставление коммунальных услуг	787,24	210-212, 226-228, 238-242	Проектируемый
П-60	Территория общего пользования (для размещения улиц и дорог)	Улично-дорожная сеть	468,79	186-189	Проектируемый

Ведомость земельных участков

Номер на плане	Функциональное назначение	Наименование вида разрешенного использования земельного участка	Площадь, кв. м	№ координатных точек	Примечание
П-61	Территория общего пользования (для размещения улиц и дорог)	Улично-дорожная сеть	7112,22	187, 188, 191, 192, 194, 195, 209, 210, 219-237	Проектируемый
П-62	Территория общего пользования (для размещения улиц и дорог)	Улично-дорожная сеть	170,57	190-193	Проектируемый
П-63	Территория общего пользования (для размещения улиц и дорог)	Улично-дорожная сеть	848,19	194-199	Проектируемый
П-64	Для размещения водопроводов	Трубопроводный транспорт	В соответствии с площадью, поставленной на учет	В соответствии с границами, поставленными на учет	Проектируемый
П-65	Территория общего пользования (для размещения улиц и дорог)	Улично-дорожная сеть	528,11	416-423	Проектируемый
П-66	Территория общего пользования (для размещения улиц и дорог)	Улично-дорожная сеть	28086,75	33, 34, 68-94	Проектируемый
П-67	Для размещения водопроводов	Трубопроводный транспорт	2099,64	42-48, 370, 382-385	Проектируемый
П-68	Для размещения водопроводов	Трубопроводный транспорт	91,69	329-332	Проектируемый
П-69	Для размещения водопроводов	Трубопроводный транспорт	825,90	351, 352, 386, 391-393	Проектируемый
П-70	Территория общего пользования (для размещения улиц и дорог)	Улично-дорожная сеть	401,46	278, 391-393	Проектируемый
П-71	Для размещения водопроводов	Трубопроводный транспорт	406,01	270, 274, 352-354, 386-390	Проектируемый
П-72	Для размещения водопроводов	Трубопроводный транспорт	В соответствии с площадью, поставленной на учет	В соответствии с границами, поставленными на учет	Сохраняемый

Технико-экономические показатели проекта межевания

N п/п	Наименование показателей	Единица измерения	Расчетный срок
1. Территория			
1.1	Площадь территории проектирования	га	100,00
1.2	Площадь территории в красных линиях	га	20,83
1.3	Территория общего пользования	га	79,17
2. Межевание			
2.1	Количество земельных участков,	шт.	72
	в том числе:		
	Сохраняемые земельные участки	шт.	11
	Проектируемые земельные участки	шт.	61
2.2	Территория изъятия	кв.м	384802,42
2.3	Территория присоединения	кв.м	261733,85